

# La vaccination, une bonne protection pour votre enfant

## CALENDRIER DE VACCINATION RECOMMANDÉ

**À 2 mois**  
**À 4 mois**  
**À 6 mois**  
**À 18 mois**

**VACCIN  
DCaT-Polio-Hib**

Ce vaccin protège contre :

- la diphtérie
- la coqueluche
- le tétanos
- la poliomyélite
- les infections graves à *Haemophilus influenzae* de type b (Hib)

**Entre 6 et 23 mois**

**VACCIN CONTRE  
L'INFLUENZA  
(en saison d'influenza)**

**À 2 mois**

**À 4 mois**

**À 12 mois**

**VACCIN CONJUGUÉ  
CONTRE LE  
PNEUMOCOQUE**

Ce vaccin protège contre :

- les infections graves à pneumocoque

**À 12 mois**

**VACCIN  
MÉNINGOCOQUE**

Ce vaccin protège contre :

- l'infection à méningocoque de sérotype C

**À 12 mois**

**VACCIN  
RRO-VAR**

Ce vaccin protège contre :

- la rougeole
- la rubéole
- les oreillons
- la varicelle

**À 18 mois**

**VACCIN  
RRO**

Ce vaccin protège contre :

- la rougeole
- la rubéole
- les oreillons

**Entre  
4 et 6 ans**

**VACCIN  
DCaT-Polio**

Ce vaccin protège contre :

- la diphtérie
- la coqueluche
- le tétanos
- la poliomyélite

**En 4<sup>e</sup> année  
du primaire**

**VACCIN  
Hépatite B**

Ce vaccin protège contre :

- l'hépatite B
- Le vaccin utilisé protège aussi contre l'hépatite A.

**VACCIN  
VPH (filles)**

Ce vaccin protège contre :

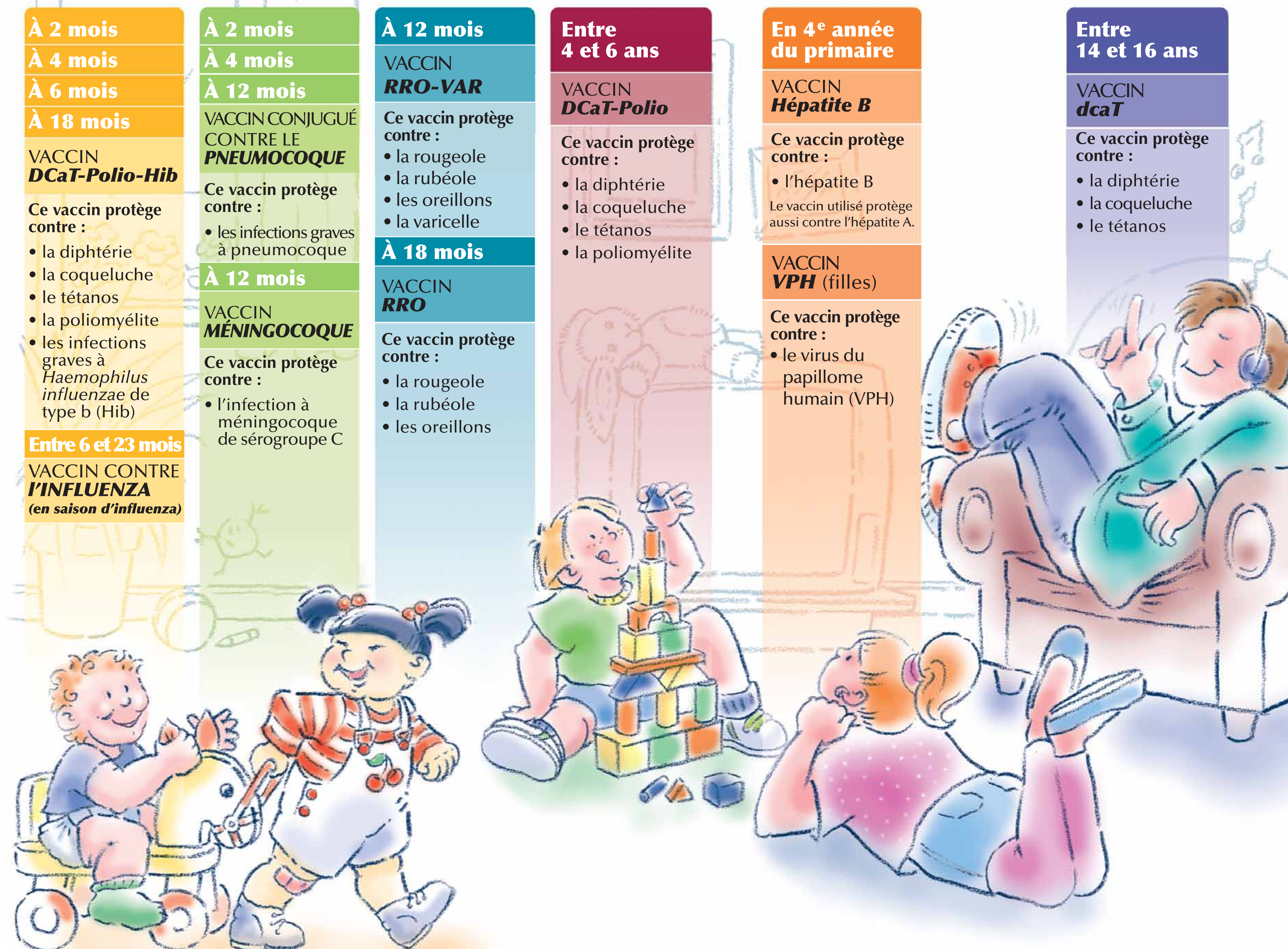
- le virus du papillome humain (VPH)

**Entre  
14 et 16 ans**

**VACCIN  
dcaT**

Ce vaccin protège contre :

- la diphtérie
- la coqueluche
- le tétanos



Pour mieux protéger votre enfant, n'oubliez aucun vaccin  
et faites-le vacciner aux âges recommandés.

Pour toute question concernant la vaccination, communiquez avec le CLSC  
de votre centre de santé et de services sociaux (CSSS) ou avec votre médecin.